

木と生きる幸福

住友林業

建ててからでは見られない  
構造部分を大公開!!

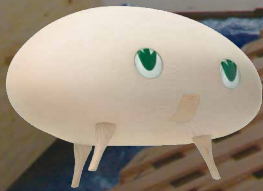
地震に強い構造のヒミツを知る!

# 構造現場見学会

11.2 sat 3 sun

【時間】10:00-17:00  
【場所】松山市北久米町

予約制 参加無料



今回の現場は2020年春  
診療開始予定の医療施設!



おち内科・ペインクリニック  
あなたの痛みと向き合います

ご予約、お問い合わせは下記フリーダイヤルにて受付けております。

0120-701-191

朝10時から夜7時まで(火曜・水曜 定休日)

※お客様から頂いた個人情報は注文住宅の建築請負等や弊社住宅事業の案内等に利用させていただきます。詳細は弊社ホームページ(<https://sfc.jp/ie>)をご参照ください。

「住友林業」の携帯サイトへジャンプ!!

※2次元バーコード読み取り機能のある携帯電話をお持ちの方は、この2次元コードを読みとると携帯サイトにジャンプできます。



住友林業株式会社

松山支店  
〒790-0951 松山市天山2丁目6-8  
TEL 089-932-1191  
<https://sfc.jp/ie>

キリトリ線

ご参加特典

「構造現場見学会」と「完成現場見学会」の両イベントにご参加いただいた方に特典をご用意いたしました!

ご成約時に  
本体価格の **1%** 割引サービス!

完成現場	構造現場	捺印欄			
印	印	支店長	総務次長	店長	担当